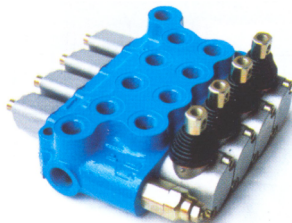


DISTRIBUIDORES MANUALES

BLB / MONOBLOCK BM

DISTRIBUIDORES MONOBLOCK BM



Los distribuidores monoblock de BLB están caracterizados por:

- Bajo coste de producción
- Construcción robusta
- Tamaño compacto
- Peso reducido

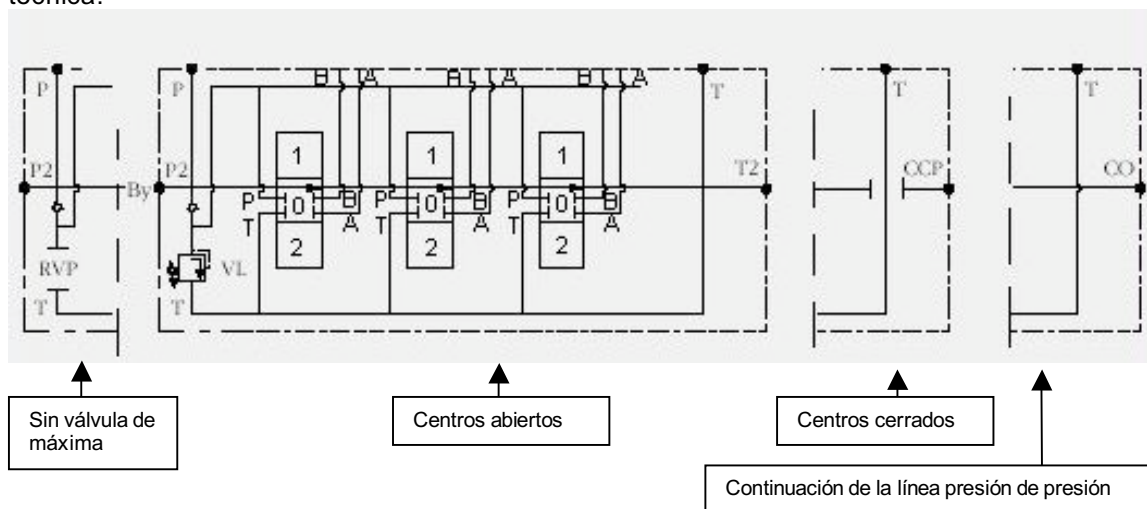
Los distribuidores de este tipo, normalmente, son usados cuando no es necesaria una válvula auxiliar y no existe un circuito tan complicado que requiera de la utilización de un distribuidor de otras características. Además la ausencia de tirantes y de juntas entre los cuerpos del distribuidor facilita:

- Mayor fiabilidad
- Menos sofisticación en la fabricación y menos puntos de fuga.
- Menor necesidad de mantenimiento.

Se recomienda, por tanto, el uso de los distribuidores monoblock en el sector de la maquinaria móvil.

ESPECIFICACIONES	
NÚMERO DE CUERPOS	DE 1 A 6 PALANCAS
CAUDAL NOMINAL	DE 10 A 180 l/min
CONEXIONES	DE
PRESIÓN MÁXIMA	HASTA 320 BAR
CONEXIÓN ESTÁNDAR	PARALELA

Para aplicaciones con presión de trabajo mayor a 200 bar debe ser verificado con la oficina técnica.



Para información adicional, rogamos nos contacte o visite www.blbhydraulic.com