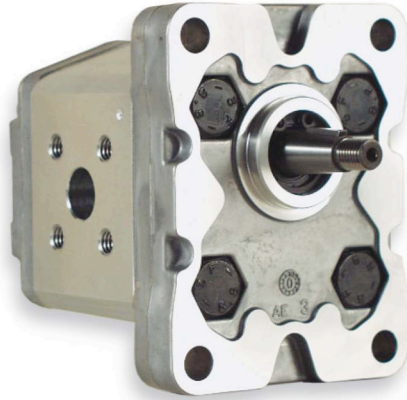


BOMBAS DE ENGRANAJES

MARZOCCHI / GRUPO 1P  
Bombas de aluminio



Desplazamientos de 1,1 a 8 cc / rev. Disponible en diferentes configuraciones (europeo, SAE, el alemán estándar) en un único sentido de giro o en versión reversible, reforzada y doble. Conveniente para las más diversas aplicaciones en el sector material y del automóvil.

Desplazamiento	De 1.1 a 8 cc/rev
Presión Máxima Continua	230 bar
Presión Máxima Intermitente	250 bar
Presión Máxima a picos	270 bar
Máxima velocidad	De 2100 a 6000 rpm

Para información adicional, rogamos nos contacte o visite [www.marzochigroup.com](http://www.marzochigroup.com)